

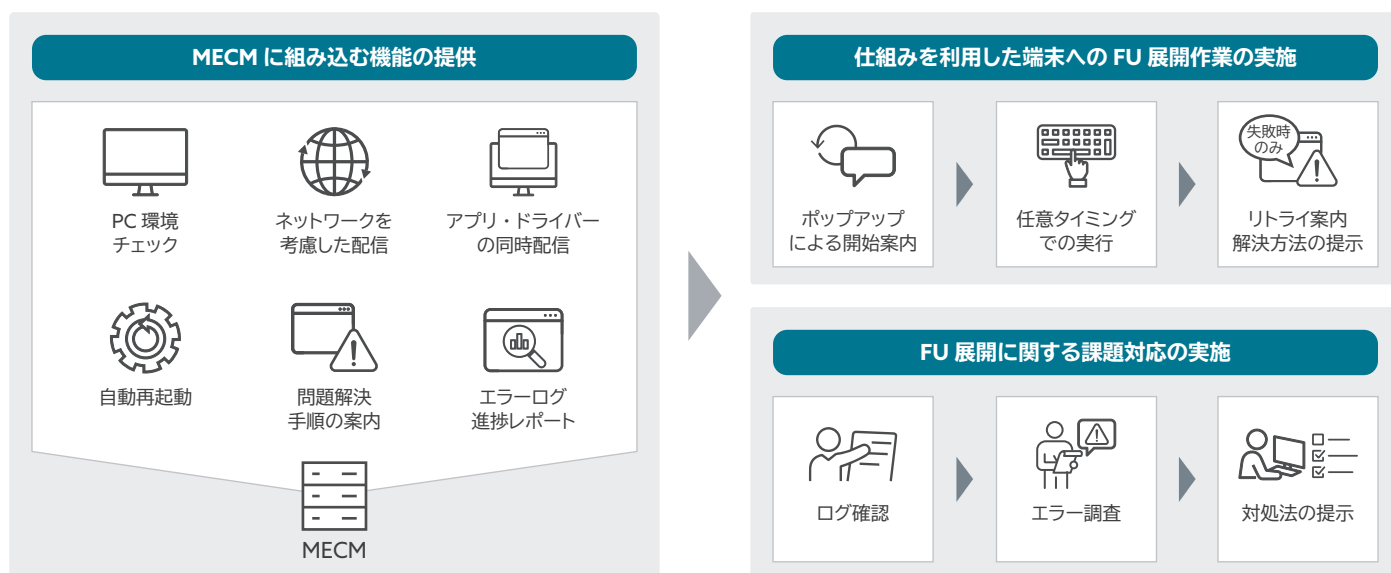
より快適なバージョンアップへ

# エンドポイントアップデート for Windows

Microsoft Endpoint Configuration Manager（以下、MECM）を利用した Windows OS の Feature Update（以下、FU）もしくは Windows 11 アップグレードの展開を JBS オリジナルの仕組みで支援することで、適用率の向上と短期間での展開を実現します。

## サービス概要

適用率の向上を目的として、お客さま保有の MECM に組み込める JBS オリジナルの仕組みと、その仕組みを利用して行う展開作業の支援をセットで提供することで、最短 2 か月で FU 展開や Windows 11 アップグレードを完了させる支援サービスです。



## サービスメリット

FU 展開前の端末状態の確認や、出力されたログを利用したエラー内容の把握による問題の特定、ユーザー自身で対処できる問題への自動案内機能など、端末単位でのきめ細かい対応を実現することで、短期間での FU 展開を実現します。

### 忘れずに適用できる



サインイン時など業務を妨げないシーンに、ポップアップによる開始案内が表示されることで、ユーザー自身が業務に影響のないタイミングを選び、開始できるため、適用開始漏れを減らします。

### 解決方法の提示で自己解決できる



適用が正常に終了しなかった場合に、IT 部門からの指示を待つことなく、ユーザー自身でできる対応を自動で案内することで、自己解決率を向上させ、IT 部門のサポートなく解決に導きます。

### 問題解決に注力できる

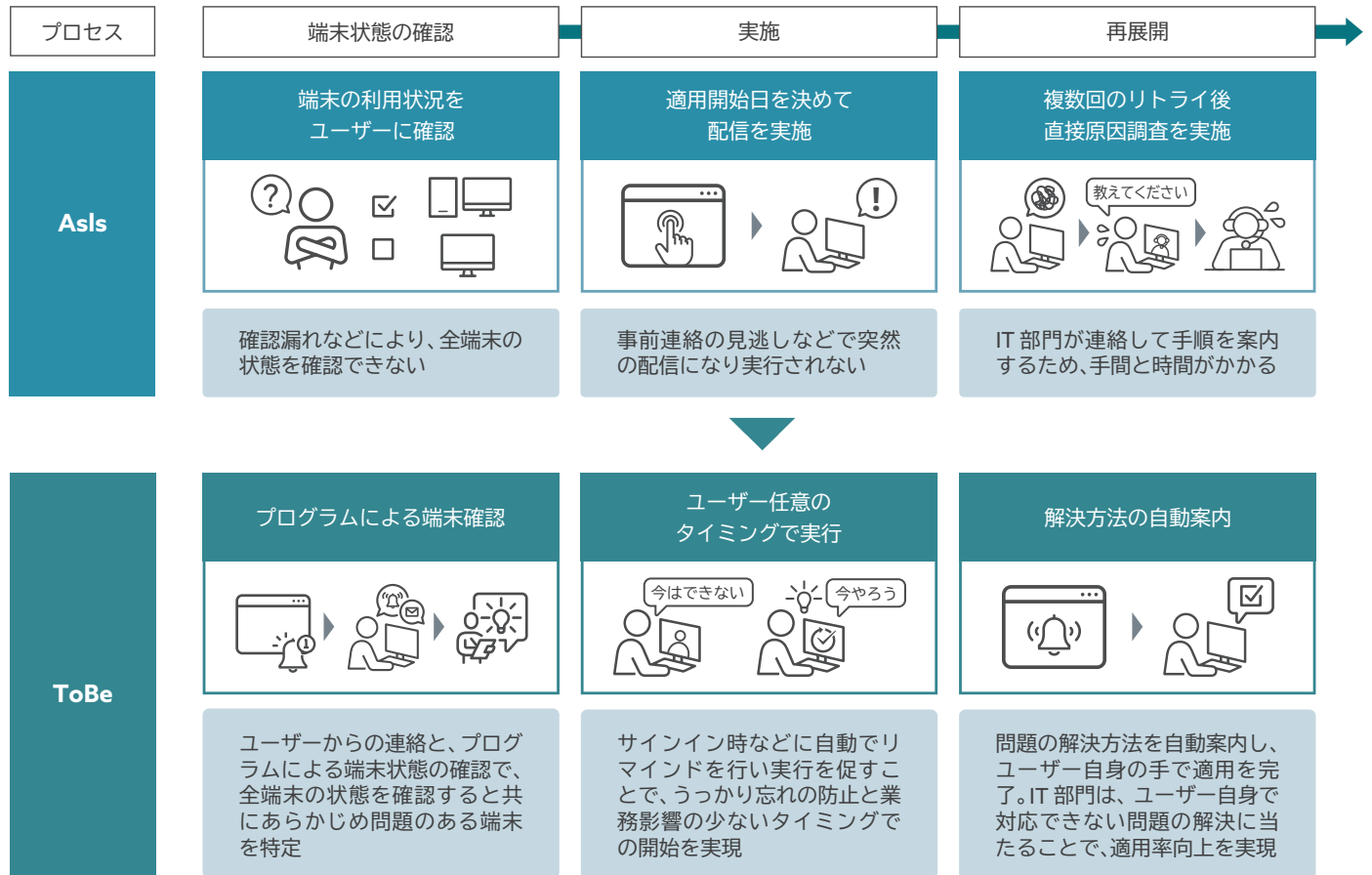


ログ出力などにより端末ごとの状態を確認することで、起きている問題を正確に把握し、IT 部門が対応すべき問題を明確にします。それにより、問題対応への時間が短期化し、最短 2 か月の短期展開が実現します。

## こんなお客さまにおすすめ



ユーザーの適用開始忘れの防止や端末ごとの状態把握を確実にいき、適用率の向上と短期間での展開を実現したいとお考えの方におすすめです。



## 価格（税抜）

提供単位	価格
Feature Update もしくは Windows 11 アップグレード 1バージョン	¥ 3,700,000 ~
アプリ または ドライバー 1種類	¥ 120,000 ~

例) Feature Update (もしくは Windows 11 アップグレード) 1バージョンとともに、クライアントアプリ 3つ+ドライバー 2つを配布する場合：  
 Feature Update (もしくは Windows 11 アップグレード) 1バージョン ¥ 3,700,000 +  
 (クライアントアプリ 3つ × ¥ 120,000 + ドライバー 2つ × ¥ 120,000) = ¥ 4,300,000

### 前提条件

- ・お客さま環境に、マイクロソフトのサポート対応バージョンで構築されている MECM を利用します
- ・アプリは、クライアント端末インストール時に独自のインストーラーを利用するものを指します
- ・ドライバーは、プリンタドライバーなど業務上利用する入出力デバイスを利用する上で必要なものを指します

- 記載されている会社名、製品名、ロゴ等は、各社の登録商標または商標です。
- 製品の仕様は予告なく変更することがあります。あらかじめご了承ください。



お問い合わせ先

日本ビジネスシステムズ株式会社

〒105-5520  
 東京都港区虎ノ門2-6-1 虎ノ門ヒルズ ステーションタワー 20F  
<https://www.jbs.co.jp>