

JBS、虎ノ門ヒルズ ステーションタワーに本社を移転 ～“最新のクラウド体験×人と人のつながり”がイノベーションを生む” Cloud Park ”～

日本ビジネスシステムズ株式会社（本社：東京都港区 代表取締役社長：牧田幸弘、以下「JBS」、証券コード：5036）は、2024年4月に本社を虎ノ門ヒルズ ステーションタワーへ移転します。

JBS は「優れたテクノロジーを、親しみやすく」を Mission（企業理念）にしており、今回開設する新本社は、“最新のクラウドソリューション×人と人のつながり”によってイノベーションが生まれる場＝“Cloud Park”をコンセプトとしています。新本社では、気軽に最先端のクラウドソリューションに触れられるエリアを設け、クラウド活用による新たなアイデアやビジネス創出につながるコンテンツを提供。来訪するお客さまやパートナー企業のビジネスパーソン、また社員や家族の皆さまが、併設するカフェ＆ダイニング「Lucy's Tokyo」の利用と共に、集い行き交うコミュニケーションプレイス＝“Park”（公園）を実現しました。

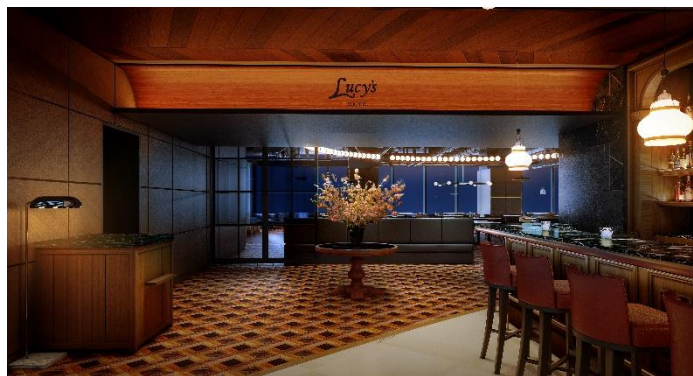
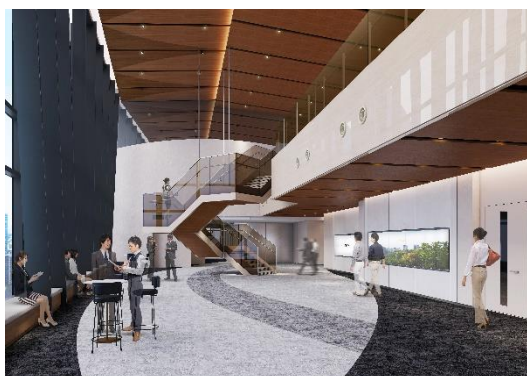
JBS は、技術革新がもたらす企業・社会の持続的成長に貢献できる企業であり続けたいと考えています。

イノベーションを生み出すクラウドコンテンツの提供

新本社では、「Cloud Technology」、「Market Trend」、「Advanced Ventures」、「Use Cases」を柱としたコンテンツを提供してまいります。ビジネスユーザーの皆さまが最先端のクラウドソリューションを体感し、オープンに議論できる場を目指します。 ※開所後順次スタート予定

コミュニケーション活性化を実現するカフェ＆ダイニング「Lucy's Tokyo」

「Lucy's」は、既存の社員食堂の概念を払拭した一流のダイニングとして、社員のエンゲージメント向上、お客さまやパートナーの皆さまとの関係を深める場として JBS が自社運営するレストランです。「Lucy's Tokyo」は、既に運営中の「Lucy's CAFE & DINING」（現本社 虎ノ門ヒルズ 森タワー内）、「Lucy's Nagoya」（中部事業所）、「Lucy's Osaka」（西日本事業所）に加えて新たにオープンします。



【新本社概要】

- 住所 〒105-5520 東京都港区虎ノ門二丁目6番1号
虎ノ門ヒルズ ステーションタワー 20、21階
- アクセス 東京メトロ日比谷線「虎ノ門ヒルズ駅」直結、東京メトロ銀座線「虎ノ門駅」A2出口直結
- 移転日時 2024年4月（予定）

【日本ビジネスシステムズ株式会社（JBS）について】

■会社概要

代表者：代表取締役社長 牧田 幸弘

設立：1990年10月4日

社員数（連結）：2,547名（2023年9月30日現在）

URL：<https://www.jbs.co.jp>

■事業概要：

「優れたテクノロジーを、親しみやすく」を Mission とし、マイクロソフトをはじめとするクラウドソリューションに強みを持つ JBS は、コンサルティングからソリューション導入・運用・利活用に至る一連のご支援を通じて、お客様のクラウド活用力向上と社会のデジタル変革に貢献します。

- 日本マイクロソフトが選出する「マイクロソフト ジャパン パートナー オブ ザ イヤー」を 2013 年より連続受賞（2023 年は Dynamics 365 Services アワードと Solution Partner Capability アワード）
- マイクロソフト Azure Expert マネージド サービス プロバイダー（MSP）認定
- マイクロソフト ソリューション パートナー認定（5 カテゴリーのバッジ保有）

※記載された会社名およびロゴ、製品名などは該当する各社の登録商標または商標です。

※本リリースのすべての内容は、作成日時点でのものであり、予告なく変更される場合があります。また、様々な事由・背景により、一部または全部が変更、キャンセル、実現困難となる場合があります。予めご了承下さい。

■プレスリリースに関するお問い合わせ

日本ビジネスシステムズ株式会社 広報室 山崎・加藤

E-mail: CorporateCommunications@jbs.com / TEL: 03-6772-4000