



日本ビジネスシステムズ株式会社（5036）

# 会社説明

日本ビジネスシステムズ株式会社

▪ 会社紹介	3
▪ ビジネスモデル	7
▪ 生成AIへの取組み	13
▪ 2025年9月期 通期連結業績予想	15

1

# 会社紹介

名称

日本ビジネスシステムズ株式会社

本社

東京都港区虎ノ門

設立

1990年10月4日

資本金

5億3,963万円

代表者

代表取締役社長 牧田幸弘

社員数

2,700名 (連結) (2024年9月末)

事業内容

クラウドインテグレーション  
クラウドサービス  
ライセンス・関連機器リセール



(本社：虎ノ門ヒルズステーションタワー)

## 事業拠点

### 国内 6 拠点

東京本社  
名古屋・大阪・福岡  
北海道・沖縄

### 海外 5 拠点

アメリカ・メキシコ  
上海・香港・シンガポール



Mission | 企業理念

優れたテクノロジーを、親しみやすく

Vision | 目指す姿

社会のデジタル変革をリードする No.1クラウドインテグレーター

Value | 行動指針

Customer First	.....	「お客さまの期待を超える」
Diversity & Inclusion	.....	「一人ひとりの個性を大切に」
Integrity	.....	「誠実かつ、ひたむきに」
Passion for Technology	.....	「情熱を持ってテクノロジーを追求」
Commitment to Growth	.....	「挑戦と成長」

# 沿革 — JBSの歴史

創業期

エンタープライズ市場特化

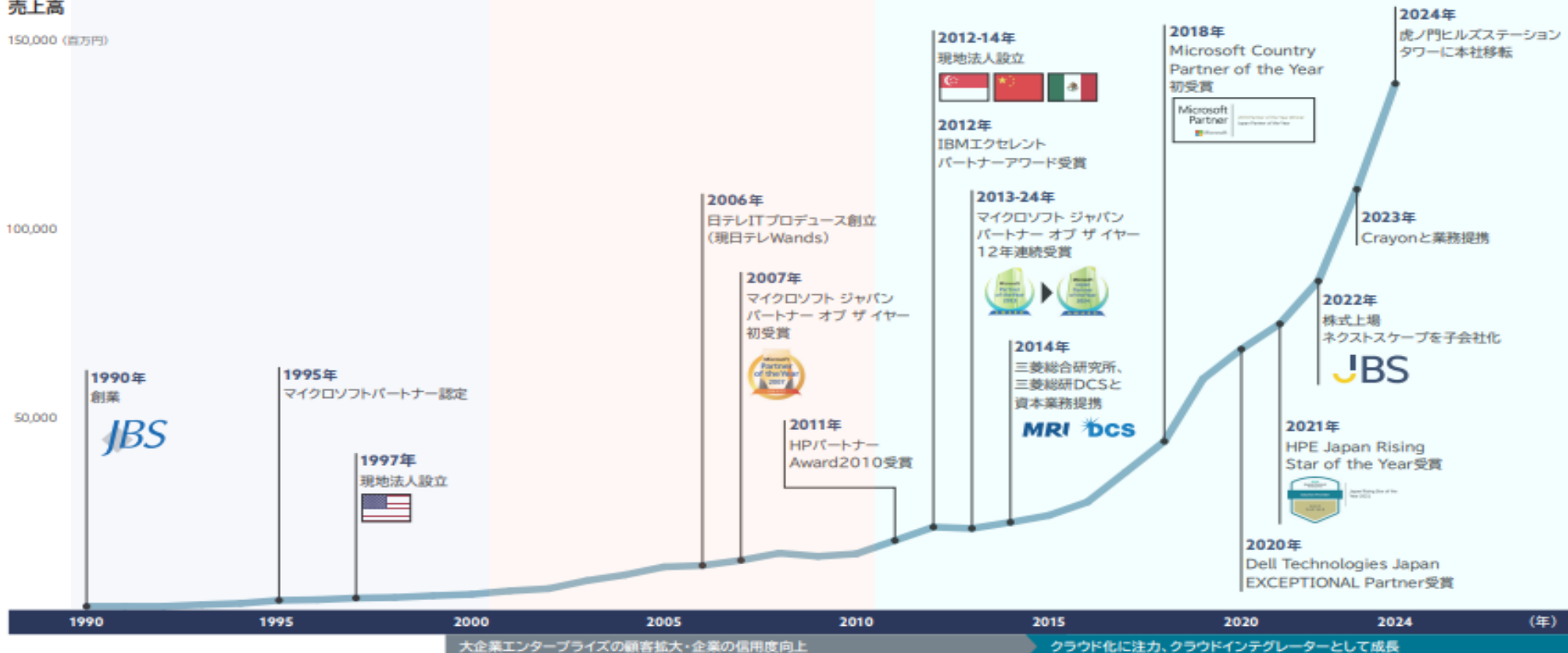
クラウドインテグレーターとして成長

売上高

150,000 (百万円)

100,000

50,000



マイクロソフト

1995年  
Windows 95  
Office 95  
発売

2001年  
Windows XP  
発売

2007年  
Windows Vista  
Office 2007  
発売

2010-11年  
Microsoft Azure  
Microsoft 365  
サービス開始

2015年  
Windows 10  
発売

2021年  
Windows 11  
発売

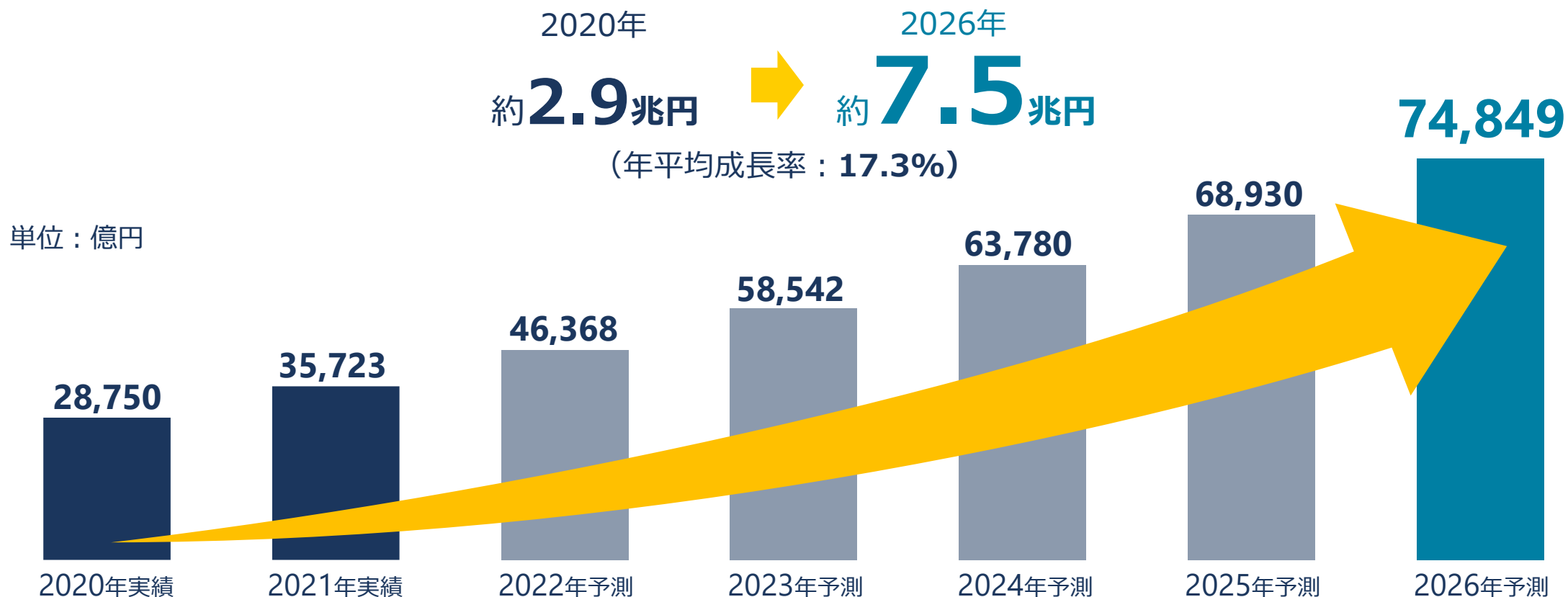
2023年  
Microsoft 365  
Copilot  
サービス開始



2

# ビジネスモデル

## 国内クラウド市場の推移\*1



出所:MM総研「国内クラウドサービス需要動向調査」

\*1 国内企業33,922社の各クラウドサービス（パブリッククラウド及びプライベートクラウド）への支出額の合計額



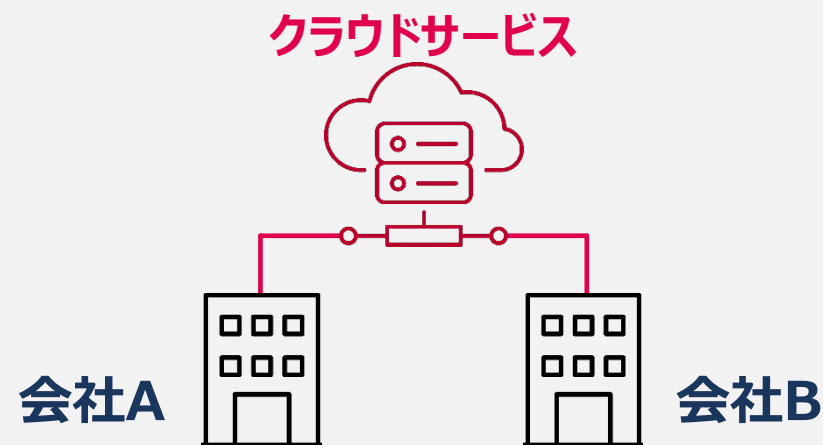
## 従来の運用 (オンプレミス)

自社内に設置・構築した  
IT環境



## 2010年代から急速に普及 (クラウド)

サービス事業者が提供する  
クラウドサービスのIT環境を利用



JBSは、マイクロソフトクラウドを中心に**豊富な実績と人材**で**国内トップクラス**

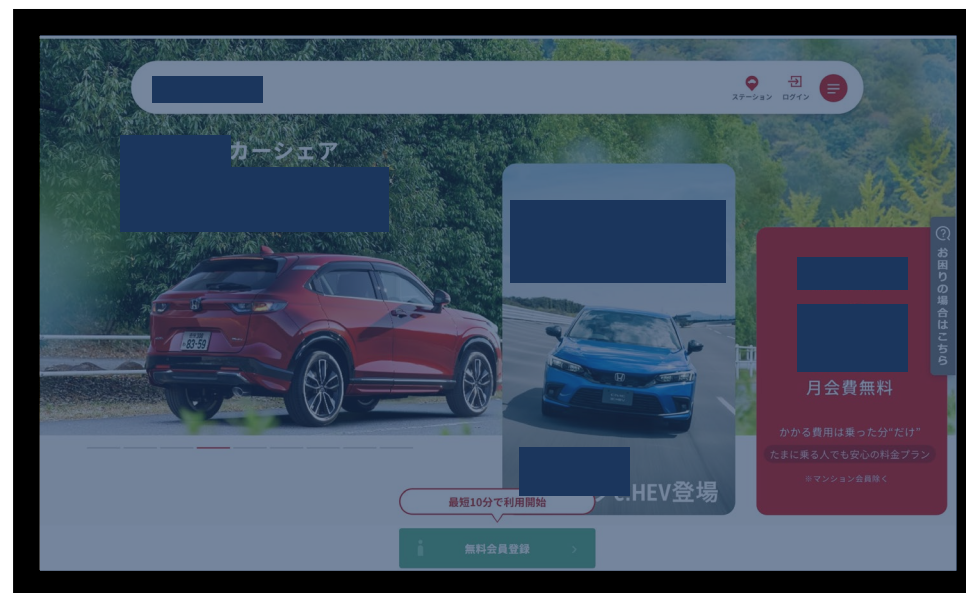
# ◆ JBSは何をする会社なのか

事業セグメント	事業内容
<p style="text-align: center;"><b>クラウド インテグレーション事業</b></p>	<p style="text-align: center;">クラウド環境に移行</p> <p style="text-align: center;">クラウド上でアプリ開発等</p>
<p style="text-align: center;"><b>クラウド サービス事業</b></p>	<p style="text-align: center;">常駐して技術支援</p> <p style="text-align: center;">保守監視・運用</p> <p style="text-align: center;">マネージドサービス</p> <p style="text-align: center;">教育</p>
<p style="text-align: center;"><b>ライセンス&amp; プロダクツ事業</b></p>	<p style="text-align: center;">Microsoft メーカー</p> <p style="text-align: center;">仕入れ</p> <p style="text-align: center;">販売</p>

グローバルADの統合・管理  
グループウェアの構築・運用  
営業管理システムの構築・運用



新規サービスの構築・運用



## 事業拡大に伴う人材の確保と育成

### 採用

新卒採用目標



キャリア採用目標



**300**名程度/年

### 成長に向けた仕組みづくり

人材ポートフォリオ

上流設計・アプリ開発・セキュリティ領域の人材強化

エンゲージメント

低離職率の維持 (2024年9月期: 6.5%)

DE&I

女性管理職登用に向けた具体的計画の策定 (2026年3月まで)

- ① 女性管理職目標: 課長級の女性割合 20%引き上げ
- ② 男性育休取得率目標: 産後1年以内の取得割合 100%

### 人事施策 (ソフト)

オンボーディング

階層別研修制度

えるぼし(3つ星)

ブラザーシスター制度

資格取得奨励制度

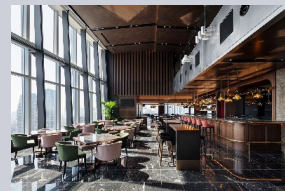
トモニ

アルムナイ制度

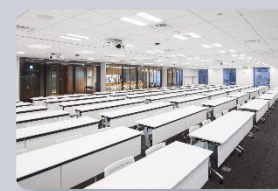
豊富なEラーニング

ヘルスケアアプリ導入

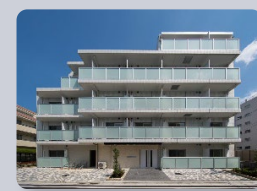
### 福利厚生 (ハード)



CAFE & DINING



トレーニングセンター

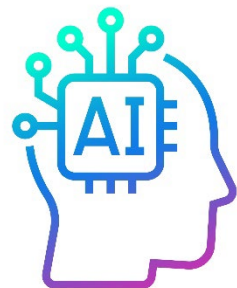


社宅

3

# 生成AIへの取組み

# 今、注目を集めている最新技術「生成AI」



## 生成AI（人工知能）

人間のように自分で考えるコンピューター

### 活用例

#### 高度な 情報処理

- データ分析と予測
- 自動翻訳

#### 専門的な 助言

- 文献の要約/検索
- 仮想アシスタント
- 医療診断支援

#### クリエイティブ 分野での活用

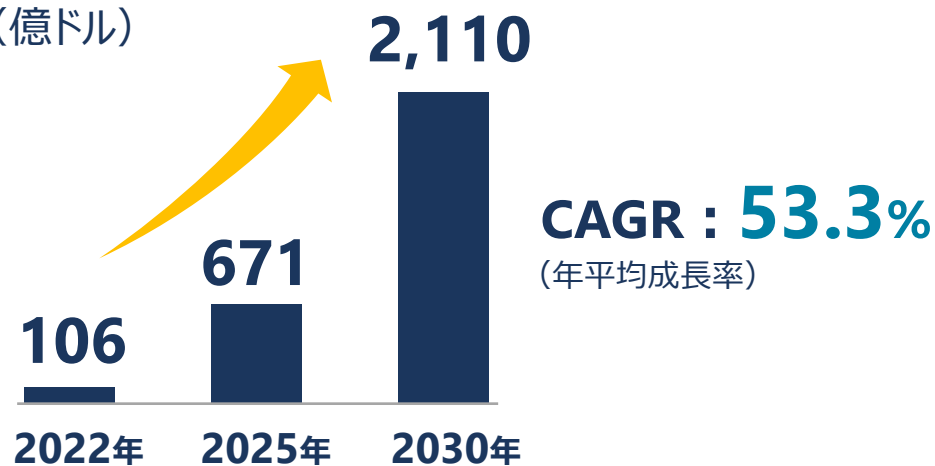
- 音楽やアートの生成
- 映像編集の自動化
- ゲームデザインの支援

#### 日常生活 サポート

- パーソナライズド  
ヘルスケア
- 交通情報の提供と  
ナビゲーション

### 世界の市場規模

(億ドル)



出所) 一般社団法人 電子情報技術産業協会



4

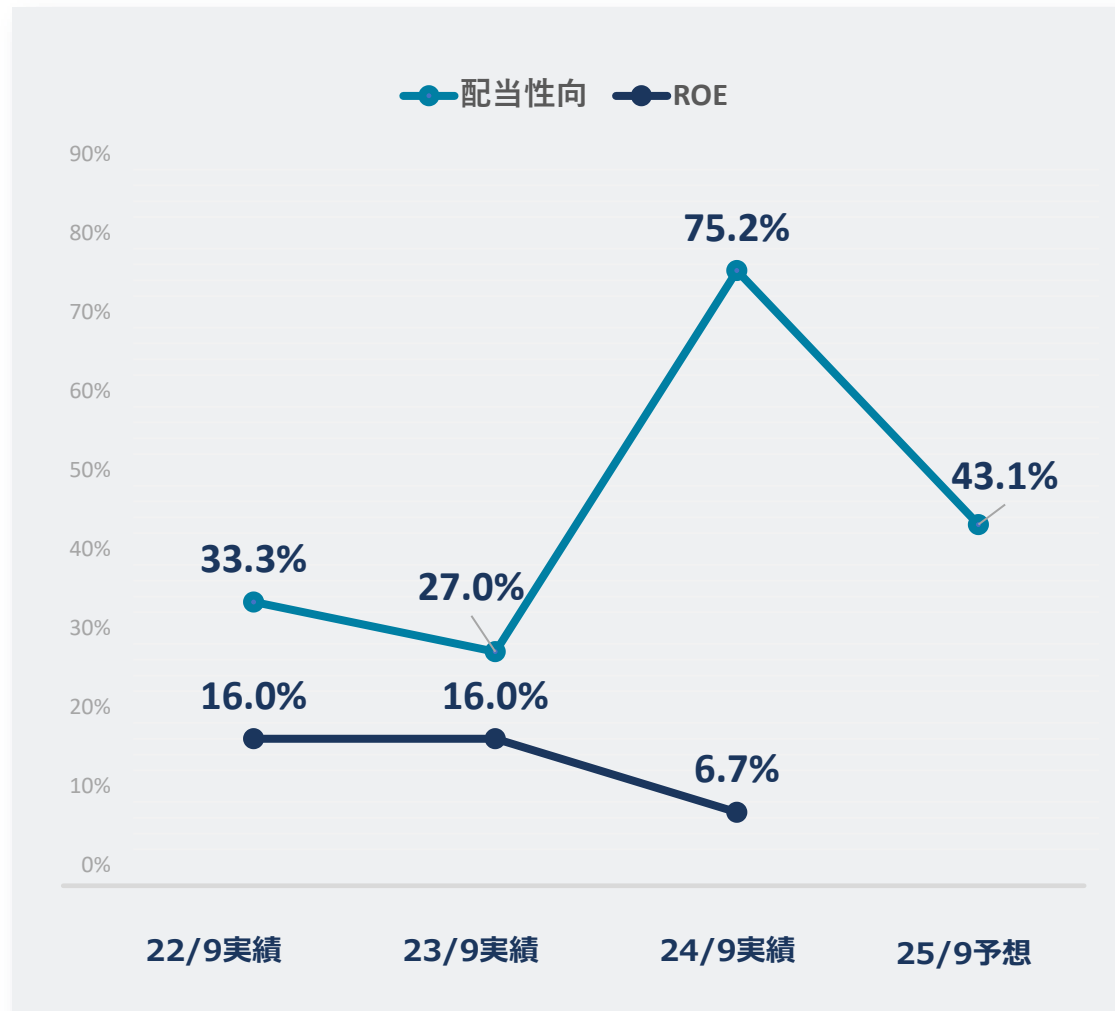
# 2025年 9月期 通期連結業績予想

# 2025年 9月期 通期連結業績予想

企業のDX化を追い風に、今期業績予想は、売上・営業利益ともに**過去最高**を更新見込み

		2025年9月期 通期業績予想	2024年9月期 通期実績	前年同期比 増減	前年同期比 増減率
売上高	(百万円)	150,000	140,858	+ 9,142	+ 12.4%
売上総利益	(百万円)	16,700	14,567	+ 2,133	+ 14.6%
売上総利益率	(%)	11.1%	10.3%	+ 0.8%	-
販管費及び一般管理費	(百万円)	11,000	9,974	+ 1,026	+ 10.3%
営業利益	(百万円)	5,700	4,593	+ 1,107	+ 24.1%
営業利益率	(%)	3.8%	3.3%	+ 0.5%	-
営業外損益	(百万円)	△200	△5	△195	-
経常利益	(百万円)	5,500	4,587	+ 913	+ 19.9%
親会社株主に帰属する 当期純利益	(百万円)	3,700	1,514	+ 2,186	+ 144.2%
EBITDA	(百万円)	6,850	5,631	+ 1,219	+ 21.6%

2024年9月期は、期初予想通りで年間配当25円を実施  
 2025年9月期は、業績拡大及び配当性向の引き上げにより、年間配当35円を予定



\* 当社は、2023年4月1日を効力発生日として、普通株式1株を2株に分割。  
 本資料においては、2023年9月期の期首に当該分割が行われたものとして記載。

\* 2024年9月期においては、減損損失の計上により、親会社に帰属する当期純利益が期初予想を下回る結果となったものの、配当については期初予想を据え置いたため、一時的に配当性向が高まっている

## 将来の見通しに関する注意事項

この資料は、将来の見通しに関する記述を含んでいます。予想値を含めこれら将来の見通しに関する記述は、現時点で入手可能な情報に基づいた当社の判断によるものです。

こうした記述は将来の業績を保証するものではなく、予測困難なリスクや不確実性を内包するものです。したがって、実際の業績等は、これら種々の要因によって見通しと異なる結果となることがあります。

当社は、将来の事象や新たな情報等を反映して、将来の見通しに関する記述を更新したり改訂したりする義務を負いません。

【本資料に関するお問い合わせ先】

日本ビジネスシステムズ株式会社  
IR室

e-mail: [ir@jbs.com](mailto:ir@jbs.com)  
URL : <https://www.jbs.co.jp>

The logo for JBS, featuring a stylized yellow 'J' followed by the letters 'BS' in a dark blue, sans-serif font.

優れたテクノロジーを、親しみやすく